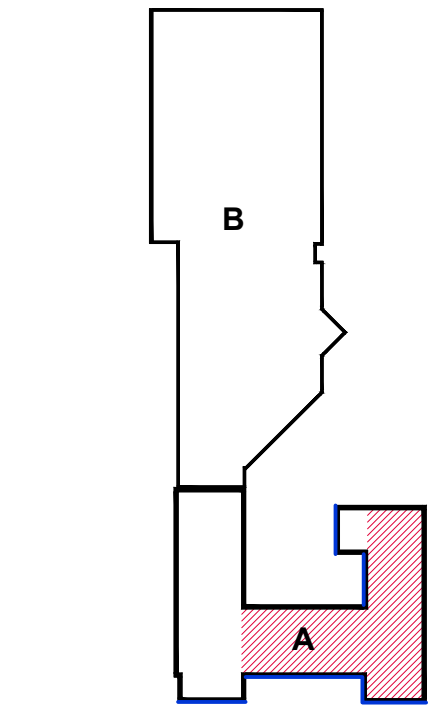
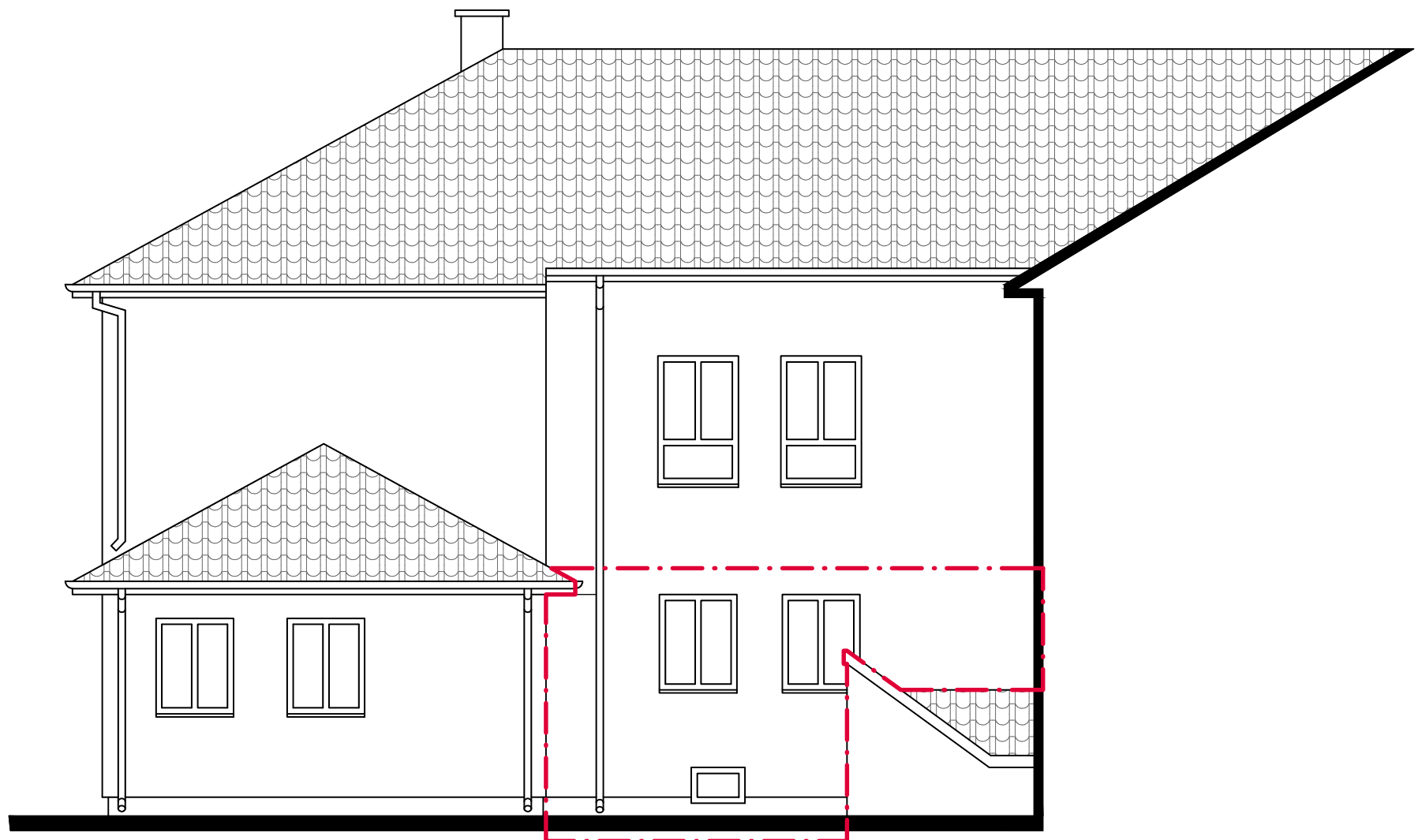




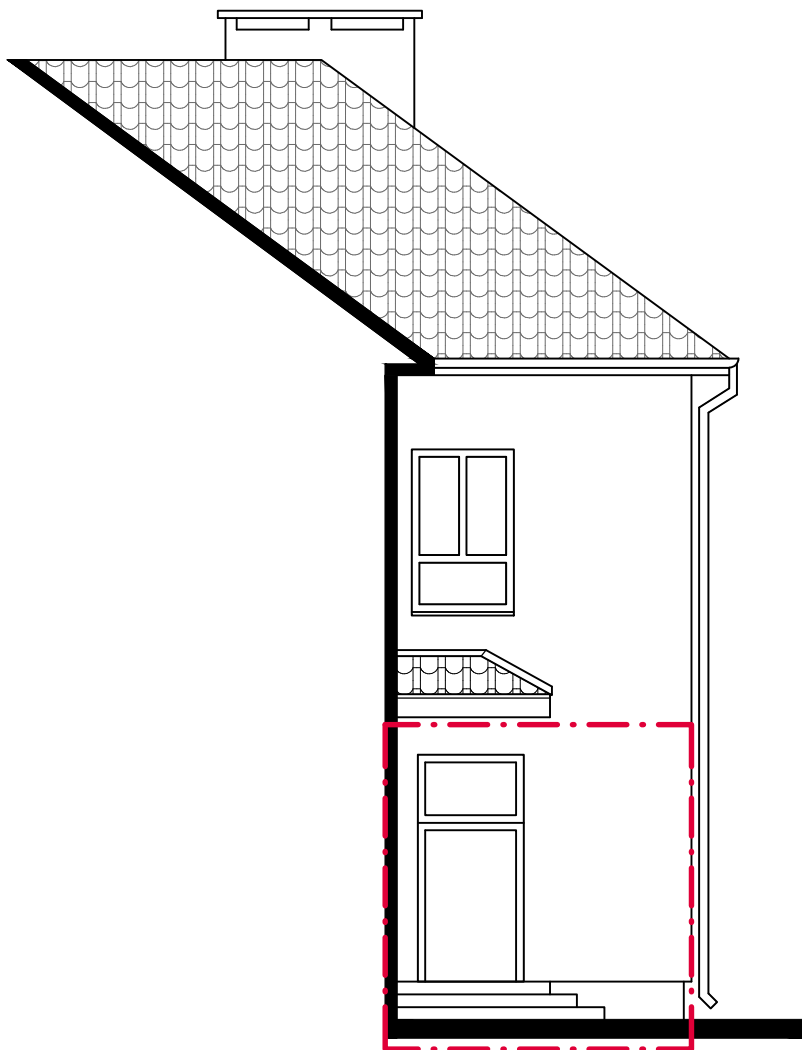
INWENTARYZACJA - ELEWACJA PŁN.-WSCH. (CZĘŚĆ A)



SCHEMAT KOMPLEKSU BUDYNKÓW SZKOŁY
PODSTAWOWEJ IM. KS. JANA TWARDOWSKIEGO W TUROŚLI



INWENTARYZACJA - ELEWACJA PŁD.-WSCH. (CZĘŚĆ A)



INWENTARYZACJA - ELEWACJA PŁD.-WSCH. (CZĘŚĆ A)

--- ZAKRES PRZEBUDOWY I ZMIANY SPOSOBU UŻYTKOWANIA
CZĘŚCI POMIESZCZEŃ SZKOLNYCH NA PARTERZE BUDYNKU
POD POTRZEBY PRZEDSZKOLA ORAZ ROZBUDOWY O ELEMENTY
WEJŚCIOWE DO PRZEDSZKOLA

MJK - PROJEKT SP. Z O. O. 02-464 Warszawa, ul. Al. Jana Pawła II 43A/35B			NR RYS. 3i
TEMAT	PRZEBUDOWA I ZMIANA SPOSOBU UŻYTKOWANIA CZĘŚCI POMIESZCZEŃ SZKOLNYCH NA PARTERZE BUDYNKU NA POTRZEBY PRZEDSZKOLA WRAZ Z ROZBUDOWĄ O ZEWNĘTRZNE ELEMENTY WEJŚCIOWE DO BUDYNKU		FAZA INWENTA- RYZACJA
ADRES	BUD. SZKOŁY PODST. IM. KS. JANA TWARDOWSKIEGO W TUROŚLI 18-525 TUROŚL, UL. JANA PAWŁA II, DZ. EWID. NR 20 JEDN. EWID. 200806_2 TUROŚL, OBR. EWID. NR 0019 TUROŚL		BRANŻA ARCH.
RYSUNEK	INWENT. - ELEWACJE CZĘŚCI "A": PŁN.-WSCH., PŁD.-WSCH.		SKALA 1:100
PROJEKTANT	mgr inż. arch. Marek Kochański upr. nr: SUW-29/89	DATA 15 paźdz. 2025 r.	PODPIS
OPRACOWAŁ	mgr inż. arch. Ewa Basałaj	DATA 15 paźdz. 2025 r.	PODPIS
SPRAWDZAJĄCY	mgr inż. arch. Paweł Malesiński upr. nr: BI-PdOKK/103/2007	DATA 15 paźdz. 2025 r.	PODPIS